

# Ein Highlight für Reiseveranstalter und Reisebüros: Dem Thailand-Touristen den Isan erschließen

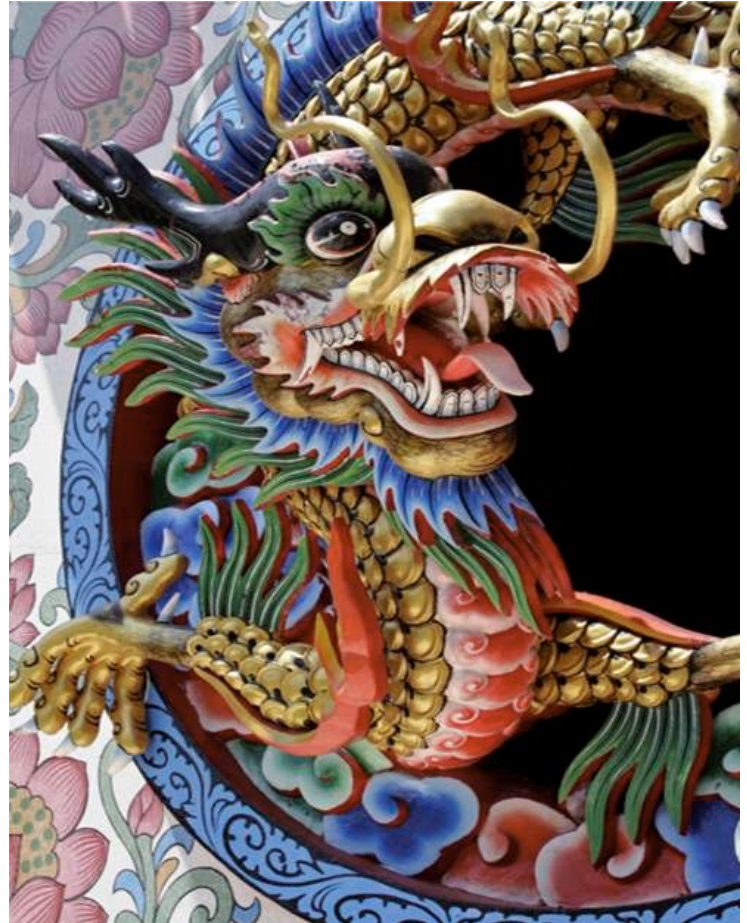
Die 2006 gegründete Incentive Incoming Agentur (DMC/MICE) Four Wheel Travel Ltd. in Bangkok ist eine thailändisch-deutsche Gesellschaft mit muttersprachlichem Reiseservice. Die Reisebegleiter für den 24/7 Rundumservice sind Deutsche. Mögliche erprobte Reisen sind auf <http://4Wheel.travel> beschrieben. Reiseveranstalter haben aber die Freiheit, zielgenau zum eigenen Marketing solche Touren zu gestalten, die den eigenen Vorstellungen entsprechen. Eine 4x4-Autoreise durch den Isan ist beispielhaft für die besondere Art des Tourismus, der hohe Qualität mit dem Gefühl individuellen Reisens verbindet.

## Am Mekong bis nach Nong Khai

Neues und Aufregendes an sechs Tagen und in fünf Nächten gibt es in den bislang vom großen Tourismus verschonten Regionen des Isans zu entdecken. Die Streckenführung über ausgesucht schöne und ruhige Nebenstrassen ist das Tor zum ursprünglichen Thailand mit all seinen Facetten. Mit dem deutschen Begleitteam lernt der Reisende thailändische Besonderheiten richtig kennen und genießen. Der verführerische Charme der Menschen und ihr ländliches Leben im Isan zusammen mit den Bilderbuchlandschaften entlang des Mekong nimmt die Herzen der Touristen gefangen, die sich für diese Schönheiten öffnen.

## Von Bangkok zum Khao Yai Nationalpark

Das älteste und zweitgrößte Naturschutzgebiet Thailands ist das Zuhause von Schwarzbären, Elefanten, sehr seltenen Tigern, zahlreichen Affenarten und vielen exotischen Vogelarten. Die Stadt Korat (Nakhon Ratchasima) gilt als das Tor zum Isan, und in Phi Mai begegnet der Reisende den Spuren der Khmer-Kultur, die den gesamten Isan geprägt hat. Der Geschichtspark Phi Mai zählt zu Recht zu einer der schönsten Khmertempelanlagen Thailands. Als Teil des Khmer-Angkor-Reiches und durch eine Strasse mit Angkor verbunden platzierte man die Stadt in eine scharfe Biegung des Mun Flusses und hatte so einen natürlichen Schutz vor Angreifern geschaffen. Über die Provinz Buriram geht die 4x4-Autoreise weiter nach Surin. Je weiter die Reisegruppe in den Isan vordringt, desto mehr Reisfelder dominieren die Umgebung. Die hier unersetzlichen Wasserbüffel gehören zum Landschaftsbild. Aber auch die Seidenraupe wird hier gezüchtet und in aufwendiger Handarbeit in regional typischen Stoffen und Produkten verarbeitet. In Sisaket haben die Reisenden Gelegenheit, Handarbeiten aus Silber und Bambus zu bewundern. Noch weiter östlich erreicht die Reisegruppe schließlich bei Khong Jiam in der Provinz Ubon Ratchathani das Mündungsgebiet des Mun. Das 'blaue' Wasser des Mun Flusses fließt in das braun gefärbte Wasser des Mekong und gab dieser Stelle den Namen 'Zweifarb-Fluss'. Nun geht die Reise weiter in nördlicher Richtung am Mekong entlang, der hier die Landesgrenze zu Laos bildet.



<http://4Wheel.travel>

## Vom Zauber des Mekong fasziniert

Unterwegs im Pha Tem Nationalpark sind bizarre an Pilze erinnernde Felsformationen zu bestaunen. Entlang einem circa drei Kilometer langen Trail mit Blick auf den Mekong befinden sich prähistorische Höhlenmalereien. In Mukdahan, der Hauptstadt der gleichnamigen Provinz, wurde im Jahre 2007 die zweite Thai-Lao Freundschaftsbrücke dem Verkehr übergeben. Schon fast legendär ist der Indochinamarkt am Flussufer des träge dahinfließenden Mekong. Wat Phra That Phanom ist eins der meistbesuchtesten Wats, einer Buddhistischen Tempelanlage im Isan. Die Form des 'Chedis', eines Monumentes im Laos-Stil des neunten Jahrhunderts, gilt als Symbol des Nordostens von Thailand, dem Isan, und wurde in späteren Jahrhunderten vielerorts kopiert. That Nakhon selbst ist eine ruhige Kleinstadt am Mekong, wo der Gast das typische Leben der Region in Ruhe genießt. Die Reise führt weiter über ländliche Strassen vorbei an Reisfeldern, Maisfeldern und bezaubernden Naturlandschaften. Die abschließende Station durch den Isan führt in die aufstrebende Grenzstadt Nong Khai. Sie hat ihren ursprünglichen Charme behalten und die Flusspromenade lädt zum Bummeln ein. Hier steht auch die erste Thai-Lao-Freundschaftsbrücke über den Mekong in das Nachbarland Laos.

## Four Wheel Travel: Incentive-Reisen und Incentive-Events

Die freizeitorientierte Incentive-Reise mit der Four Wheel Travel Ltd. mit maximal zwanzig Personen in zehn Geländefahrzeugen in einer Gruppe ist von einer echten Geschäftsreise zu unterscheiden. Sie ist die ausserordentliche Belohnung für besondere Leistungen von Mitarbeitern oder Geschäftspartnern und rechnet sich von selbst. Erfolgreiche Unternehmen, die einen ruhigen Platz für Schulungen, Meetings und Geschäftliches mit oder ohne Urlaub verbinden, werden über Incentive-Veranstalter fündig, die die Produkte und Leistungen der Four Wheel Travel Ltd anbieten. Ein rundum diskretes Sorglos-Paket wird zugesichert. Alle Teilnehmer werden mit Getränken und Speisen zu jeder gewünschten Zeit versorgt. Die Gruppe entscheidet selbst, wann und was sie gerne haben möchte. Auch für besonders verdiente Mitarbeiter kann Four Wheel Travel Ltd. Ehrungen oder Entsprechendes im Rahmen des Machbaren organisieren. Unter dem Schlagwort INCENTIVE finden Reiseteilnehmer nirgends so viel Spannung und Ambiente wie bei einer Expedition in Südostasien.

### Unternehmensinformation

Die Incentive Incoming Agentur (DMC/MICE), Four Wheel Travel Ltd. mit Sitz in Bangkok wurde 2006 als thailändisch-deutsche Gesellschaft gegründet. Die Lizenz des thailändischen Fremdenverkehrsamtes (T.A.T.-Nr. 11/06151) und ein fester Mitarbeiterstamm in Bangkok mit einem Repräsentationsbüro vor den Toren Berlins sind die organisatorischen Voraussetzungen, um maßgeschneiderte Incentiv-Angebote für Südostasien zu planen und durchzuführen. Deutsch sprechende und thailändische Reisebegleiter und Mitarbeiter im Büro Bangkok bauen den Reisenden die Brücke zur thailändischen Sprache und Kultur für ein optimales Reiseerlebnis. Four Wheel Travel dient als Anlaufpunkt in Thailand für deutschsprachige Veranstalter für Projekte in Südostasien. Four Wheel Travel vertritt Qualitätstourismus mit dem Schwerpunkt Incentive-Reisen, Erlebnisreisen und Expeditionsreisen in erstklassigen 4x4-Fahrzeugen für Selbstfahrer und Beifahrer. Dem Firmenkonzept 'Der Weg ist das Ziel' entsprechend wird gezielt der deutschsprachige Markt adressiert. Besonderer Wert wird auf einen deutschen 24/7 Rundumservice aller Kunden gelegt. In Deutschland ist Four Wheel Travel durch Kooperationen mit über 30 Reisebüros und Reiseveranstalter etabliert. Eingebunden in Branchenorganisationen für Tourismus wie dem thailändischen Fremdenverkehrsamt, der PATA Pacific Asia Travel Association und Go Asia stehen die Kooperationen mit anderen Reiseveranstaltern und mit Reisebüros auf stabilen Füßen. Die Grundlagen für eine gesunde Unternehmensentwicklung sind gelegt.

### Unternehmenskontakt

Four Wheel Travel Ltd.  
10th Floor, Fenix Tower  
571 Sukhumvit Soi 31  
Sukhumvit Rd., Klongton-Nua Wattana  
Bangkok 10110  
THAILAND  
Dipl. Ing. Uwe Richter  
Uwe.Richter at fourwheeltravel.co.th  
www.fourwheeltravel.co.th  
Phone +66 (0) 2 664 2633  
Fax +66 (0) 2 662 3416  
Mobile +66 (0) 89 935 8251



### Deutsche Niederlassung

Four Wheel Travel Deutschland  
Repräsentationsbüro  
Charlottenstr. 2  
15537 Grünheide (Mark)  
Telefon 030 868 709 401  
Thailand at 4wheel.travel  
http://4wheel.travel

### Pressekontakt

publicEffect.com  
Hans Kolpak  
Fabrikstraße 2  
66981 Münchweiler a.d.R.  
Deutschland  
Telefon: 06395 910 8010  
Hans.Kolpak at 4WheelTravel.be  
www.4WheelTravel.be